

image not found or type unknown

PRÍJEMNÝ, VEŠKÝ A SV

TAVBE S PARKOVANÍM



850 €/mesiac

Arvin & Benet

#### O ponuke

Lokalita: **Ružinov**

Ulica: **Galvaniho**

Stav: **Novostavba**

Arvin & Benet

REALITNÁ KANCELÁRIA

#### Maklér

**Arvin & Benet**

**E-mail:** [info@arvinbenet.sk](mailto:info@arvinbenet.sk)

**Telefón:** 02 / 555 655 55

## Popis

Arvin & Benet ponúka na prenájom **veľký príjemný 2i byt v novostavbe s balkónom, loggiou a parkovacím miestom.**

### Hlavné benefity:

- **kompletne zariadený byt** vrátane novej sedacej súpravy a plne vybavenej kuchyne
- **byt je orientovaný do pokojného vnútrobloku**
- **balkón aj loggia** s prístupom z obývačky a spálne
- **veľa úložného priestoru** zabezpečujú vstavané skrine v spálni aj v ďalších miestach bytu
- **skladový priestor priamo na poschodí**
- **možnosť prenájmu vonkajšieho parkovacieho státia**

### Byt:

Dispozícia bytu pozostáva zo vstupnej chodby, krásnej priestrannej kuchyne s obývačkou, spálne a **kúpeľne so sprchovacím kútom**, WC a umývadlom.

Na vstupnú chodbu nadväzuje **priestranná vzdušná obývacia izba** s úplne novou sedacou súpravou a konferenčným stolíkom, cez ktorú sa vchádza **na veľkú lodžiu**. Veľká, kompletne a **prakticky zariadená kuchyňa** je dostatočne oddelená od obytného priestoru a zároveň prepojená s obývačkou a **jedálenskou časťou**. Z obývacej izby sa vchádza do **komfortnej spálne, z ktorej sa vychádza na balkón**. V spálni sa nachádza vstavaná **šatníková zostava cez celú dĺžku miestnosti**, rovnako ako ďalších niekoľko vstavaných skríň v byte, ktoré zabezpečujú dostatok úložného priestoru.

K bytu prislúcha aj **pivnica priamo na poschodí bytu** a je možné prenajať si aj vonkajšie parkovacie státie za 70 eur mesačne.

### Lokalita:

Byt sa nachádza v mimoriadne obľúbenej lokalite **Bratislava – Ružinov – Trnávka**, v tichej ulici plnej zelene a s kompletnou občianskou vybavenosťou. V pešej dostupnosti sa nachádzajú **materské a základné školy, ihriská, reštaurácie, kaviarne, zdravotné stredisko, lekáreň a obchody vrátane Lidla, Avionu a IKEA**. Milovníkov športu poteší blízkosť **fitnesscentra Golem Club, lezeckej steny K2 a ďalších športovísk**.

**Výborná dopravná dostupnosť**, rýchly prístup do centra mesta, na diaľničné obchvaty, letisko, aj k MHD – robí z tejto lokality ideálne miesto pre rodiny, jednotlivcov aj ako investičnú príležitosť. Lokalita spája pokojné bývanie v príjemnom zelenom prostredí s výhodami aktívneho mestského života.

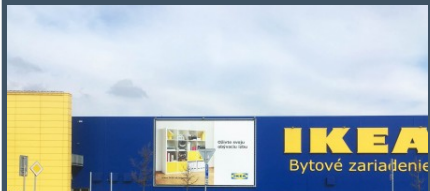
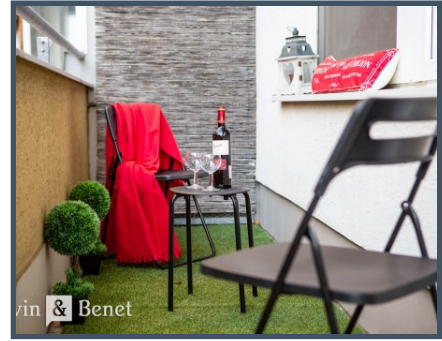
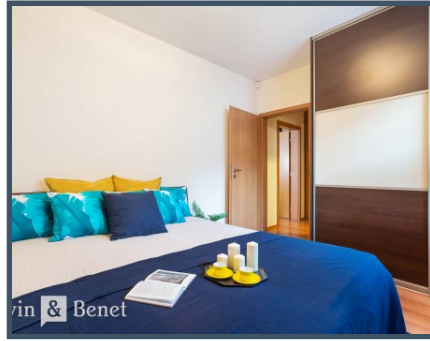
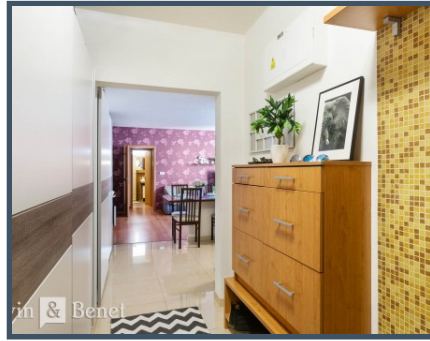
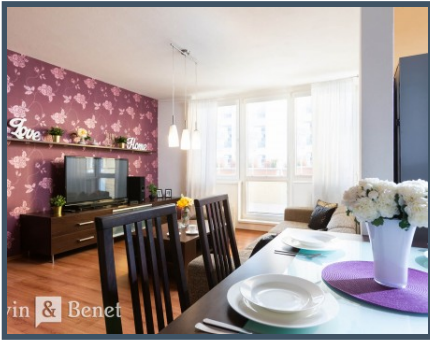
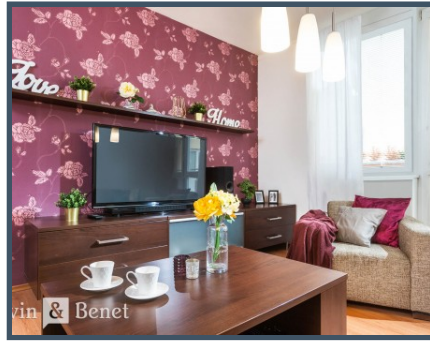
**Cena: 850 eur / mesačne** (560 eur byt + 220 eur energie + 70 eur parkovacie miesto)

**Výmera: 77,90 m<sup>2</sup>** (64,40 m<sup>2</sup> interiér + 13,5 m<sup>2</sup> balkón a loggia)

Dostupné od 20.4.2026.

Fotografie a text sú autorským dielom a majetkom spoločnosti Arvin & Benet.

Nehnutenosť bola naaranžovaná a nafotená Homestaging oddelením našej spoločnosti, veľmi radi Vám pomôžeme pri efektívnom a dôstojnom predaji či prenájme aj Vašej nehnuteľnosti. Budeme sa tešiť, keď nás budete nezáväzne kontaktovať.





---

Viac informácií o ponuke nájdete na našich webových stránkach:  
<https://www.arvinbenet.sk/ponuka-nehnutelnosti/646/prijemny-velky-a-svetly-byt-v-novostavbe-s-parkovanim>