

image not found or type unknown

SVETLÝ

KTÓRIA



379 000 €

### O ponuke

Lokalita: **Ružinov**  
Ulica: **Košická**  
Stav: **Novostavba**

**Arvin & Benet**  
REALITNÁ KANCELÁRIA

### Maklér

**Arvin & Benet**  
E-mail: [info@arvinbenet.sk](mailto:info@arvinbenet.sk)  
Telefón: **02 / 555 655 55**

## Popis

Arvin&Benet ponúka na predaj **slnečný 3i byt** na novostavbe na Košickej ulici, ktorá aktuálne patrí medzi najobľúbenejšiu a najžiadanejšiu časť Ružinova.

**Ikonické kaviarne**, gastro prevádzky a **všetko doslova na dosah ruky**, skrátka dokonalý mestský život. Samotný byt sa nachádza v rezidenčnom projekte **Viktória**, ktorý **ponúka rezidentom recepciu, átrium** s oddychovými zónami a **vlastné detské ihrisko**.

### Hlavné benefity:

- **veľkoformátové okná, veľa svetla po celý deň**
- **aktuálne najžiadanejšia časť Ružinova**
- **balkón**
- **klimatizácia**
- **excelentná obľúbenejšia vybavenosť v okolí**
- **kompletné zariadenie v cene, žiadne dodatočné náklady a starosti**
- **priestranný, vzdušný interiér**
- **pivničná kobka v cene**

### Dispozícia:

Dispozíciu bytu tvorí vstupná chodba s úložnými priestormi, prakticky oddelená kúpeľňa a toaleta, hlavná manželská spálňa s úložným priestorom, denná časť open space obývacej izby a kuchyne a druhá izba, ktorá môže slúžiť aj ako pracovňa.

### Lokalita:

Definíciou tejto lokality je **dokonalý mestský život**, ktorý si budete užívať každý deň. **Excelentná obľúbenejšia vybavenosť priamo pod oknami**. Presne o tomto je Košická ulica.

**Najbližšie potraviny** Tesco expres máte doslova pod oknami a potešia Vás aj otváracie hodiny od 6:00 do 22:00.

Keď sa týka gastru, ani nevieme kde začať. Najbližšie sa nachádza **kaviareň Goriffée**. Jedny z najlepších reštaurácií v Bratislave nájdete v **Chlieb a láska**. Skvelé pečivo kúpite okrem tejto kaviarne aj vo **Fertucha Bakery**.

Ak budete hladný, odporúčame **Dulák Restaurant** priamo na Košickej, vychýrený **Mint Concept** na Parížskej ulici, **Bistro St. Germain** alebo **Štastné bistro v tržnici Miletička**, kde nakúpite **prvé ovocie a zeleninu**. A to sme nevymenovali ani polovicu úžasných podnikov v lokalite.

My osobne máme radi aj **Viechu malých vinárov**, ktorá sa nachádza len cez cestu.

Potešíme aj rodičov. Vo vnútrobloku je **detské ihrisko**, a školami a škôlkami sa to v okolí len hemží. Parky a mestská zeleň sú ideálne miesto na venčenie.

V rámci MHD je najbližšia zastávka **Dulovo námestie/Miletička**.

**Obchodné centrum Nivy s autobusovou stanicou** je v pešej vzdialenosti **10 minút**.

**Cena: 379.000 eur**

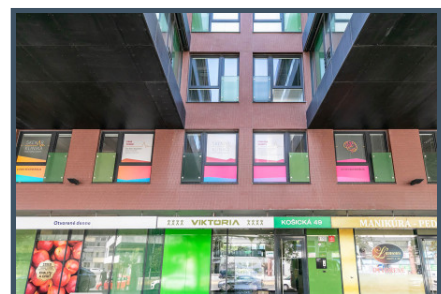
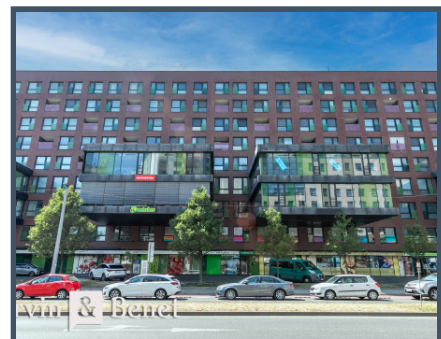
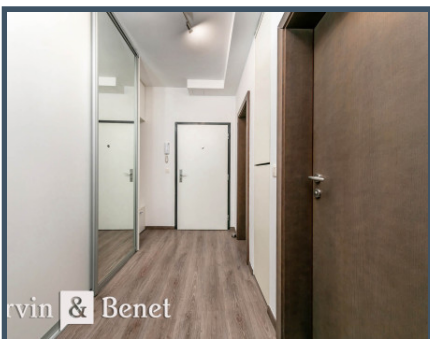
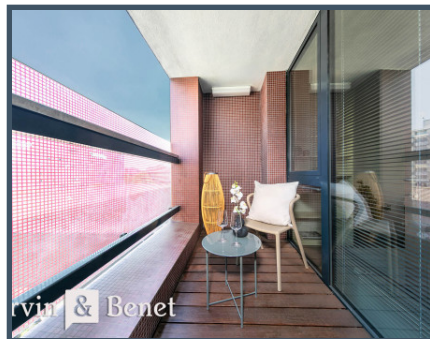
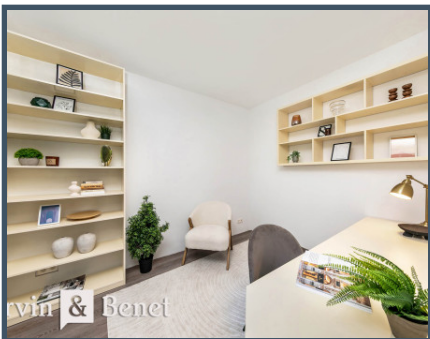
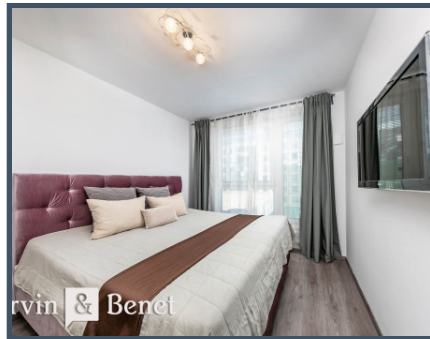
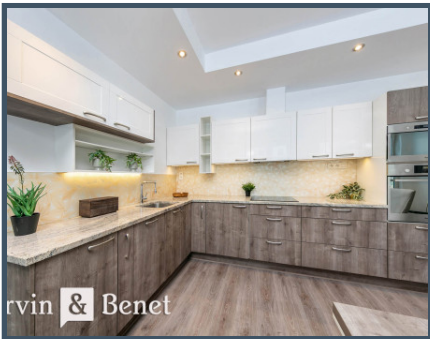
**Výmera: 65,6 m<sup>2</sup>** (byt 62,5 m<sup>2</sup> + terasa 3,1 m<sup>2</sup>)

Kompletné spracovanie kúpy nehnuteľnosti vrátane zabezpečenia financovania a iných náležitostí zabezpečuje Arvin & Benet, takže celý proces je plynulý a bez starostí.

Nehnuteľnosť bola naaranžovaná a nafotená Homestaging oddelením našej spoločnosti, veďmi radi Vám pomôžeme pri efektívnom a dôstojnom predaji či prenájme aj Vašej nehnuteľnosti. Budeme sa tešiť, keď nás budete nezáväzne kontaktovať.

Fotografie a text sú autorským dielom a majetkom spoločnosti Arvin & Benet.

ID: SDM261131





Arvin & Benet

AJ VY SI MYSLÍTE, ŽE  
KVALITNÁ PREZENTÁCIA  
NEHNUTELNOSTI JE  
DŮLEŽITÁ?

Ozviť sa nám, radi vám s tým pomôžeme

0904 033 333 info@arvinbenet.sk

Arvin & Benet

## Lokalita

Image not found or type unknown



---

Viac informácií o ponuke nájdete na našich webových stránkach:

<https://www.arvinbenet.sk/ponuka-nehnutelnosti/1607/svetly-byt-v-projekte-viktoria>