

image not found or type unknown

PRÉMIOVÝ BYT S PAN  
PER

H?ADOM Z NEBESKEJ  
RKU



369 000 €

Arvin & Benet

### O ponuke

Lokalita: **Staré Mesto**

Ulica: **Továrenská**

Stav: **Novostavba**

Parkovanie: **garážové parkovacie státie**

Arvin & Benet

REALITNÁ KANCELÁRIA

### Maklér

**Arvin & Benet**

**E-mail:** [info@arvinbenet.sk](mailto:info@arvinbenet.sk)

**Telefón:** 02 / 555 655 55

## Popis

Arvin & Benet ponúka na predaj **2i byt na 26. poschodí** určený pre klienta, ktorý ožakáva **vysoký komfort bývania a pocit výnimočnosti umocnený výhľadmi na Bratislavu**. Je ako stvorený pre niekoho, kto miluje ultimátne, ničím obmedzované výhľady spojené so súkromím. Byt na tomto poschodí v symbióze s jeho orientáciou vás zasiahne priamo do srdca svojou výnimočnosťou v podobe oázy ticha v ruchu metropoly.

SKY PARK svojou výbornou občianskou vybavenosťou **zastrešuje kompletne spektrum potrebných služieb ku každodennému životu**. Pešia dostupnosť do Starého Mesta, alebo do prírody na druhej strane Dunaja je už len úrešníkou na torte.

### Hlavné benefity :

- byt sa predáva kompletne zariadený
- individuálny dizajn s príslušenstvom na mieru
- vysoký kvalitatívny štandard bytu (drevené podlahy, hliníkové okná, drevený obklad stien, vstavané spotrebiče)
- priestranný walk-in šatník
- centrálna klimatizácia a rekuperácia
- zabudovaný trezor
- alarm
- výnimočné výhľady z 26. poschodia
- nový prominentný bytový komplex v downtowne
- vysoká miera istoty a bezpečia
- občianska vybavenosť na bezkonkurenčnej úrovni
- garážové parkovacie státie
- recepcia v nepretržitej prevádzke

### Byt:

Byt pozostáva zo vstupnej predsieni, veľkorysej **obývacej izby prepojenej s modernou, plne vybavenou kuchyňou, spálne s walk-in šatníkom, loggie a kúpeľne so sprchovým kútom**.

Obývacia izba je prirodzene prepojená s nadčasovou kuchyňou vybavenou prémiovými vstavanými spotrebičmi a dostatkom pracovného aj úložného priestoru. Dominantou je **dizajnová kuchynská linka vybavená vstavanými spotrebičmi Miele** vrátane umývačky riadu, práčky so sušičkou a digestora. Atmosféru obývacej izby dotvára modulová sedacia súprava s taburetom.

Zo spoločenskej časti sa plynulo prechádza do **komfortnej spálne**, ktorá poskytuje dokonalé súkromie a pokoj. O vaše pohodlie sa postará kvalitná a komfortná **posteľ** a priestor spálne na noc kompletne uzavrie **blackout závesy**. Bonusom je samostatný walk-in šatník vyhotovený na mieru, zatiaľ čo ďalšie úložné priestory sú ukryté v predsieni za elegantnými zrkadlovými dverami.

Obývaciu izbu aj spáľňu prepája **priestranná loggia s príjemným posedením**. Ľi už si tu vychutnáte raňajky, popoludňajší relax alebo veľerný pohár vína, stane sa vašim obľúbeným miestom na oddych.

Kúpeľňa s toaletou zaujme čistými líniami a použitím veľkoformátových gresových povrchov. Priestor doplní komfortný sprchovací kút, ktorý prirodzene zapadá do celkového dizajnu.

K bytu je možné prikúpiť **parkovacie státie v garáži** za 40.000 eur.

Lokalita:

**Projekt Sky Park v novovzniknutom downtowne** netreba nikomu predstavovať. Je to skvelá štvrť s puncom výnimčnosti v modernom šate s vizitkou svetovej architektúry. Ponúka výbornú obľúbenskú vybavenosť, bezkonkurenčnú dostupnosť do centra, blízkosť zastávok MHD, štýlového parku a cyklotrasy.

Priamo v komplexe nájdete množstvo kvalitných služieb a miest pre voľný čas: **fitness centrum Form Factory, reštauráciu WERK, coworkingové centrum The Spot, vinotéku Amfora, kaviareň Jungle, BEGENTLMAN Barbershop** ako aj zubnú kliniku a estetickú kliniku.

Okrem zelene a oddychových zón priamo v areáli, Sky park ponúka bohaté možnosti v okolí. V pohodlnej pešej dostupnosti cca 5-7 minút sa rozprestiera **príjemná nábrežná promenáda** pozdĺž rieky Dunaj. Je to obľúbené miesto na **prechádzky, jogging, bicyklovanie či posedávanie pri vode**. Promenáda ponúka **výhľady na rieku a panorámu mesta a prepája historické centrum s modernou nákupno-oddychovou zónou v komplexe Eurovea**, ktorá okrem luxusných obchodov, reštaurácií a kaviarní ponúka množstvo verejných športových, kultúrnych a spoločenských podujatí.

Doslova pár minút chôdze sa nachádza obchodno-administratívny komplex **Twin City** a **autobusová stanica Nivy** s tromi poschodiami obchodov, služieb a rozmanitou reštaurácnou zónou, takže všetko potrebné máte doslova na dosah ruky.

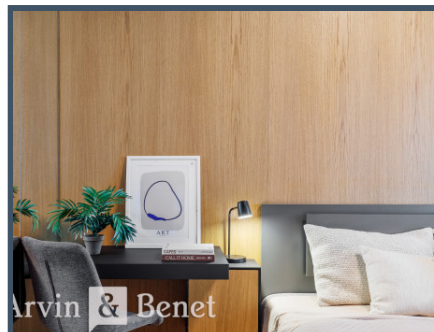
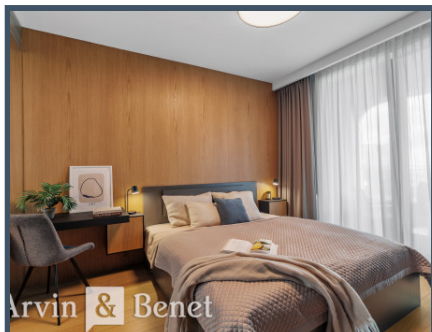
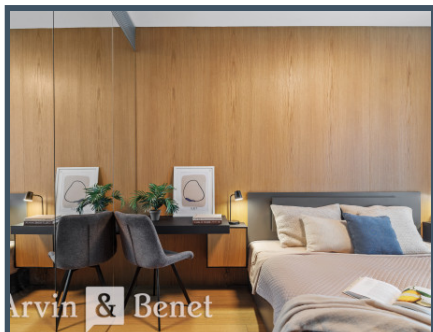
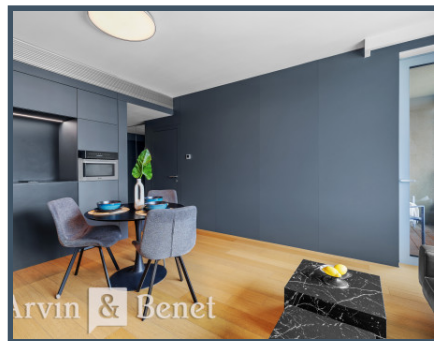
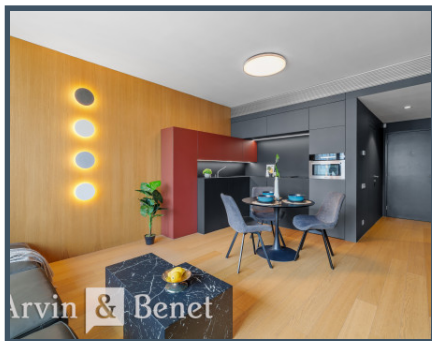
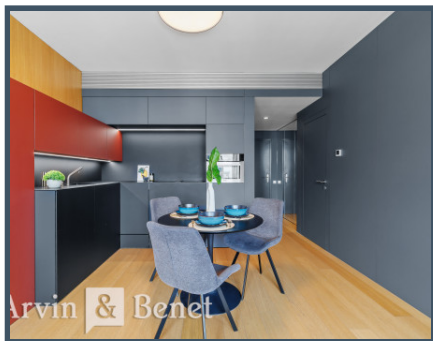
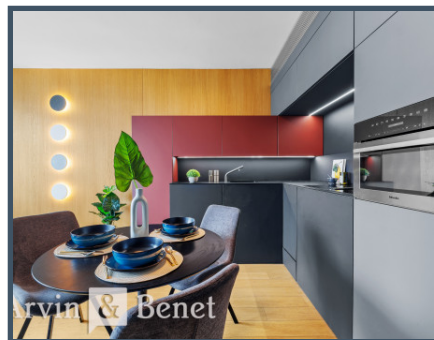
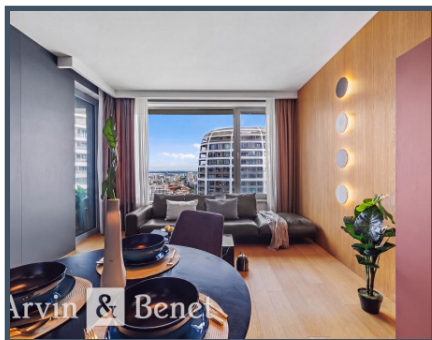
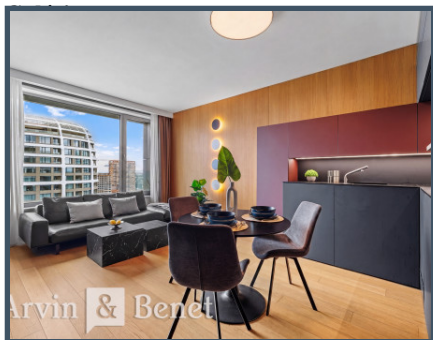
**Výborná dostupnosť do centra mesta, blízkosť nábrežia aj kvalitná infraštruktúra** robia z tejto lokality jednu z najžiadanejších v Bratislave.

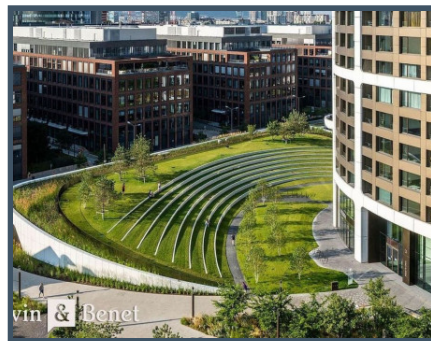
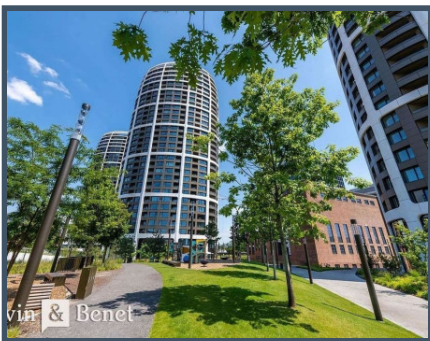
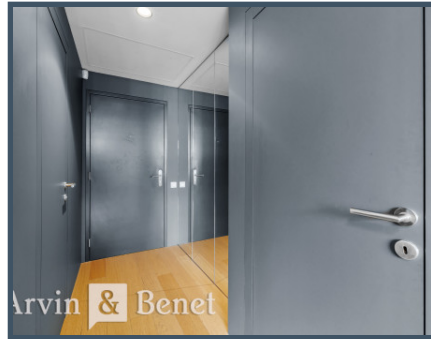
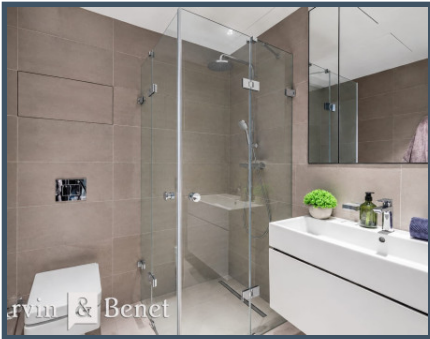
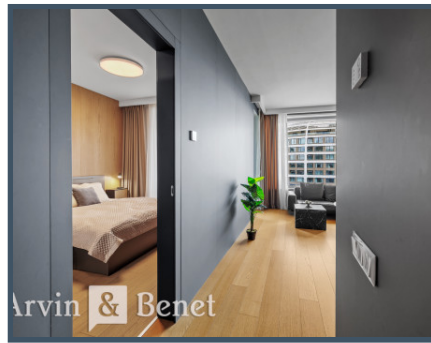
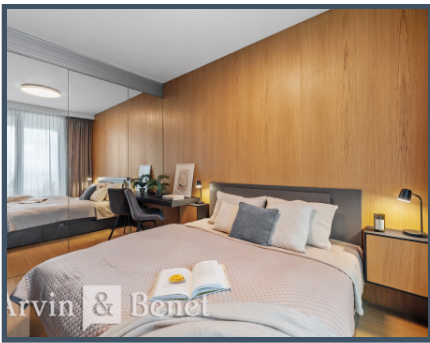
**Cena: 369 000 eur**

**Výmera: 49,95 m<sup>2</sup> (45,80 m<sup>2</sup> byt + 4,15 m<sup>2</sup> loggia)**

Fotografie a text sú autorským dielom a majetkom spoločnosti Arvin & Benet.

Nehnuteľnosť bola naaranžovaná a nafotená Homestaging oddelením našej spoločnosti, veľmi radi Vám pomôžeme pri efektívnom a dôstojnom predaji či prenájme aj Vašej nehnuteľnosti. Budeme sa tešiť, keď nás budete nezáväzne kontaktovať.





## Lokalita

Image not found or type unknown



---

Viac informácií o ponuke nájdete na našich webových stránkach:

<https://www.arvinbenet.sk/ponuka-nehnutelnosti/1599/premiovny-byt-s-panoramatickym-vyhľadom-z-nebeskej-perspektivy-v-sky-parku>