

image not found or type unknown

MODERNÝ, „PET FRIENDLY“

MIERNÝM VÝHŔADOM



Arvin & Benet

1 100 €/mesiac

### O ponuke

Lokalita: **Nové Mesto**  
Ulica:

**Arvin & Benet**  
REALITNÁ KANCELÁRIA

### Maklér

**Arvin & Benet**  
**E-mail:** [info@arvinbenet.sk](mailto:info@arvinbenet.sk)  
**Telefón:** 02 / 555 655 55

## Popis

Arvin & Benet ponúka na prenájom krásny, svetlý 2i byt s veľkou loggiou v novostavbe Guthaus.

Nehnuteľnosť je určená pre niekoho, kto má záujem o moderné, pohodlné bývanie s výbornou obľúbenskou vybavenosťou a ľahkou dostupnosťou do centra mesta aj do prírody. Domáce zvieratá sú v tomto byte vítané.

Prečo si byt zamilujete?

- Veľká svetla a priestoru
- Komfort bývania – stropné chladenie, podlahové kúrenie, vonkajšie žalúzie
- Kvalitná, bezpečná novostavba (SBS 24/7, bicyklár?)
- Veľká loggia
- Výhľad na Karpaty
- Žiadaná lokalita
- Ľahká dostupnosť do centra
- Krásny, premyslený vnútroblok (gril, ihrisko, altánok)
- Výborná obľúbenská vybavenosť
- Parkovacie miesto v garáži
- Dodatočné úložné priestory v pivnici
- Domáce zvieratko vítané

Veľkou výhodou je vysoká miera bezpečnosti celého bytového domu, vlastné parkovanie a veľká pivnica na rovnakom poschodí. Byt je zariadený moderne a funkčne zároveň, pričom nechýbajú ani dostatočné úložné priestory.

Byt:

Nehnuteľnosť sa nachádza na 7. poschodí bytového domu, čo vám zaručuje pokoj, súkromie a krásne výhľady.

Pozostáva z veľkej vstupnej chodby s odkladacím priestorom v priestrannej skrini. Vpravo od chodby sa nachádza moderná kúpeľňa v nadčasových farbách s vaňou.

Chodba ďalej nadväzuje na spálňu s manželskou posteľou a pracovným kútikom.

Vpravo od predsieni vstupujeme do spoločného priestoru kuchyne s obývačkou. Veľkorysá kuchyňa ponúka všetky štandardné spotrebiče. Od obývačky ju opticky oddeľuje kuchynský stôl pre 4 osoby.

Z obývačky je výstup na priestranú loggiu nabádajúci na popíjanie ranej kávičky či večerné posedenie pri vínu.

Výbornú klímu a komfort v byte zabezpečí podlahové kúrenie, stropné chladenie a vonkajšie žalúzie.

K bytu prislúchajú pivnica na rovnakom poschodí a parkovacie miesto v garáži.

## Bytový dom:

Samotný projekt Guthaus je navrhnutý s dôrazom na kvalitný mestský život. Obyvatelia ponúka vysokú mieru bezpečnosti vďaka 24-hodinovej SBS službe, zelené oddychové zóny, outdoorové ihrisko, zdieľaný altánok na posedenie a 500 metrov dlhú prechádzkovú trasu. Cyklisti a psári isto ocenia umývačku na bicykle a domáce zvieratá.

## Lokalita:

Projekt Guthaus je zasadený do príjemného prostredia, ktoré spája ľahkú dostupnosť do mesta a zároveň výborné spojenie s prírodou.

Zastávka električky sa nachádza približne 2 minúty chôdze od domu a do centra mesta sa pohodlne dostanete už za približne 10 minút.

Milovníci aktívneho oddychu ocenia blízkosť Malých Karpát, ktoré sú z lokality pohodlne dostupné na cyklistiku, turistiku aj víkendové prechádzky.

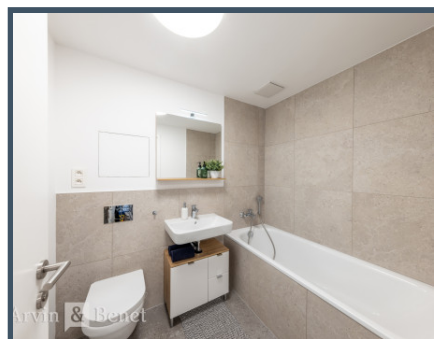
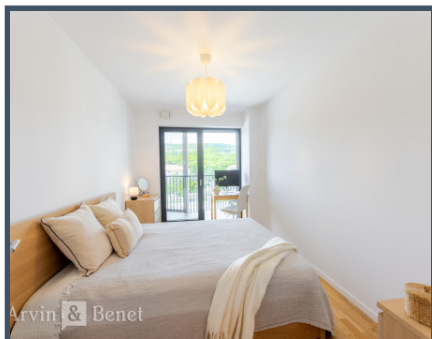
Ak práve neplánujete nikam vyraziť obľúbenú vybavenosť máte priamo na mieste: priamo v objekte sa nachádza kaviareň, lekáreň a kozmetický salón, hneď vedľa nájdete predajcu Lidl. Za pár minút ste v Novej Cvernovke, prevádzke McDonald's a reštaurácii. V prípade väčších nákupov sa do 20 minút pešo dostanete do OC VIVO!.

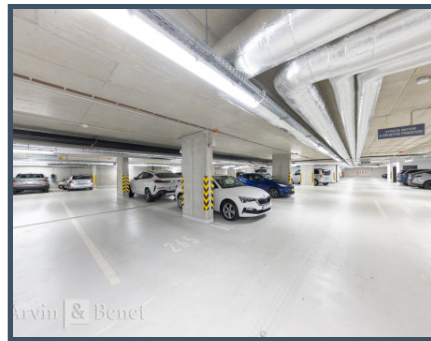
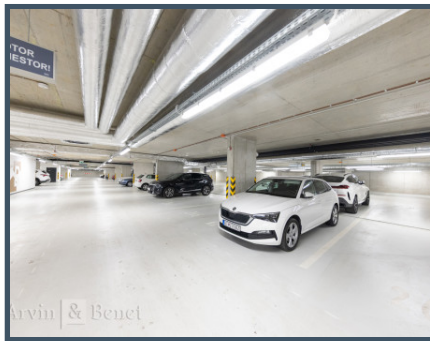
Cena: 1050 eur / mesiac (680 eur byt + 270 eur energie vrátane internetu + 100 eur parkovacie miesto)

Výmera: 57,1 m<sup>2</sup> (interiér 47,5 m<sup>2</sup>, loggia 7,6 m<sup>2</sup>, pivnica 2 m<sup>2</sup>)

Fotografie a text sú autorským dielom a majetkom spoločnosti Arvin & Benet.

Nehnutelnosť bola naaranžovaná a nafotená Homestaging oddelením našej spoločnosti, veďmi radi Vám pomôžeme pri efektívnom a dôstojnom predaji a prenájme aj Vašej nehnuteľnosti. Budeme sa tešiť, keď nás budete nezáväzne kontaktovať.





---

Viac informácií o ponuke nájdete na našich webových stránkach:

<https://www.arvinbenet.sk/ponuka-nehnutelnosti/1584/moderny-pet-friendly-byt-s-nadhernym-vyhľadom>