

image not found or type unknown

PRIESTRANNÝ, SVETLÝ

O PARKU V OB?ÚBENEJ



850 €/mesiac

Arvin & Benet

O ponuke

Lokalita: **Lama?**

Ulica: **Studenohorská**

Stav: **?iasto?ná rekonštrukcia**

Parkovanie: **parkovanie PAAS**

Arvin & Benet

REALITNÁ KANCELÁRIA

Maklér

Arvin & Benet

E-mail: info@arvinbenet.sk

Telefón: 02 / 555 655 55

Popis

Arvin & Benet ponúka na **prenájom atraktívny 2i byt** na Studenohorskej ulici v Lamaži. Táto nehnuteľnosť je ideálnou voľbou pre jednotlivca alebo pár, ktorí túžia po bývaní v **príjemnom zelenom prostredí s kompletnou obývacou vybavenosťou na dosah ruky**. Byt vyniká **praktickým dispozičným riešením, ponúka dostatok úložného priestoru, dve samostatné izby a plnohodnotnú kuchyňu**.

Hlavné benefity:

- množstvo úložného priestoru na mieru
- funkčne riešený interiér
- kuchyňa plne vybavená spotrebičmi, novou chladničkou a jedálenským stolom
- kúpeľňa so sprchovacím kútom a práčkou
- samostatná toaleta
- internet v cene nájmu
- vynikajúca obývací vybavenosť v bezprostrednej blízkosti
- zastávky MHD 3 minúty pešou chôdzou
- napojenie na diaľnicu D2 do 2 min autom
- bezproblémové parkovanie v okolí domu bez nutnosti rezidenčnej karty

Dispozícia:

Byt sa **nachádza na 1. poschodí** a ponúka **príjemné výhľady do zelene** a neďalekého parku. Vďaka oknám orientovaným na dve svetové strany je **interiér krásne presvetlený** a vzdušný počas celého dňa.

Dispozícia bytu je navrhnutá s dôrazom na funkčnosť a estetiku. **Obývací izba s pohodlnou sedačkou** vytvára ideálne miesto na oddych po náročnom dni. **Spálňa ponúka dostatok súkromia a úložného priestoru vo vstavaných skrinách na mieru**. **Kuchyňa je plne vybavená spotrebičmi** a doplnená o praktické jedálenské sedenie. Priestranná chodba je obohatená o veľkú vstavanú skriňu na mieru, v ktorej si môžete uložiť všetky veci každodenného života. Komfort bývania zvyšuje **kúpeľňa so sprchovacím kútom a práčkou, ktorá je oddelená od toalety**.

Lokalita:

Bývanie na Studenohorskej ulici v Lamaži ponúka dokonalú rovnováhu medzi mestským životom a blízkosťou prírody. Z jednej strany máte **rýchle napojenie na diaľnicu D2** a do všetkých častí Bratislavy, z druhej vás obklopuje **pokojná zeleň Malých Karpát**, ktorá vytvára príjemnú atmosféru na relax aj množstvo športových aktivít. Na dosah ruky máte všetko, čo potrebujete pre každodenný život **potraviny TESCO Express, Lidl, lekáreň, reštaurácie, kaviareň, školy, škôlky, služby a športoviská - Futbalové ihrisko Lamaž, ICE aréna a Športová hala Lamaž**. Do nákupného centra **Bory Mall** a novej modernej **Nemocnice Bory** sa dostanete za pár minút autom aj s MHD. Zastávky MHD sú **približne 3 minúty pešo**.

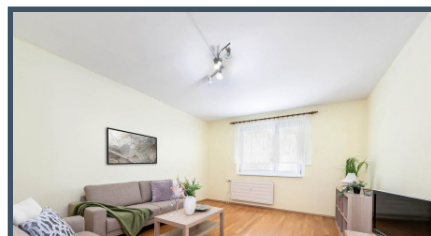
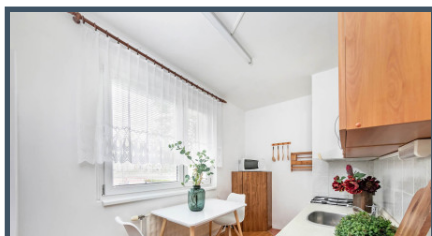
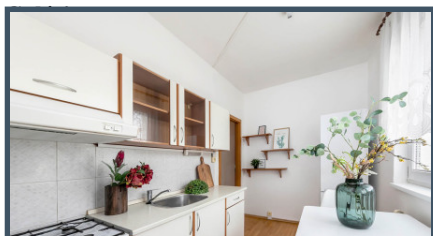
Parkovanie je jednoduché a pohodlné v okolí bytového domu bez nutnosti rezidenčnej karty.

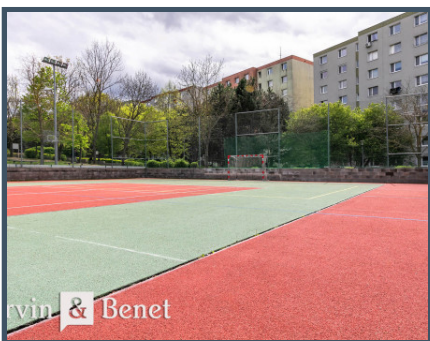
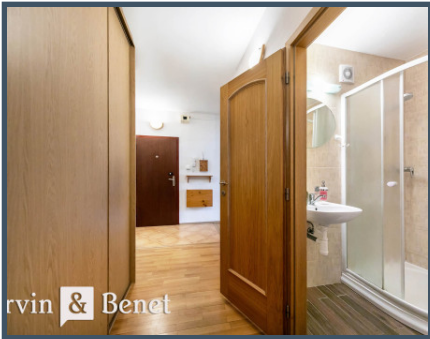
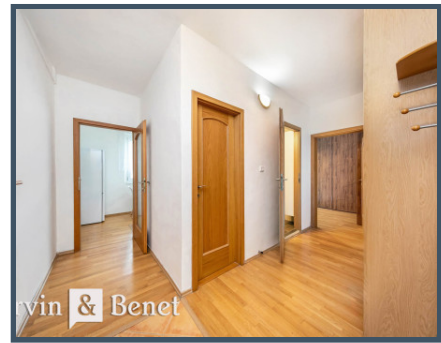
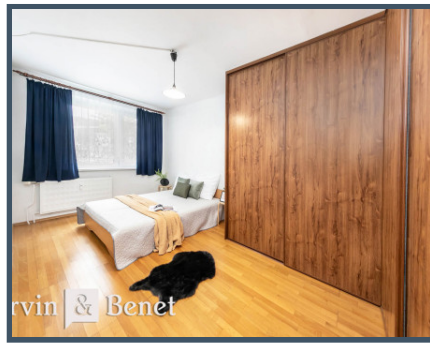
Cena: 850 eur (650 eur nájom + 200 eur energie)

Výmera: 58 m²

Nehnuteľnosť bola naaranžovaná a nafotená Homestaging oddelením našej spoločnosti, veďmi radi Vám pomôžeme pri efektívnom a dôstojnom predaji či prenájme aj Vašej nehnuteľnosti. Budeme sa tešiť, keď nás budete nezáväzne kontaktovať.

Fotografie a text sú autorským dielom a majetkom spoločnosti Arvin & Benet.





Lokalita

Image not found or type unknown



Viac informácií o ponuke nájdete na našich webových stránkach:

<https://www.arvinbenet.sk/ponuka-nehnutelnosti/1545/priestranny-svetly-byt-s-vyhľadom-do-parku-v-obľubenej-časti-lamaca>