

image not found or type unknown

TICHÝ, VEŠKOR
BEZPRO

A LOGGIAMI A
OVANÍM



259 000 €

Arvin & Benet

O ponuke

Lokalita: **Karlova Ves**
Ulica: **Hlavá?ikova**
Stav: **Kompletná rekonštrukcia**

Arvin & Benet
REALITNÁ KANCELÁRIA

Maklér

Arvin & Benet
E-mail: info@arvinbenet.sk
Telefón: **02 / 555 655 55**

Popis

Arvin & Benet ponúka na predaj **veľkorysý 3i byt pri lese s výhľadom do zelene**. Orientácia **východ/západ** zabezpečuje svetlo počas celého dňa. Byt je po rekonštrukcii, má novú kuchyňu so spotrebičmi Electrolux a indukciou, **dve slnečné loggie, uzamykateľnú predsieň a dostatok úložného priestoru**. K dispozícii je **bezproblémové parkovanie** s možnosťou prenájmu vyhradeného miesta. Lokalita ponúka **detské ihrisko** priamo pod domom a nekonečné možnosti na venčenie psa v okolitých lesoch.

Hlavné benefity

- **Rajské ticho:** nerušené výhľady do zelene, najmä zo spálne
- **Orientácia na dve svetové strany:** východ a západ, byt je svetlý po celý deň
- **Dve loggie:** 6 m² a 2,6 m²
- **Rekonštrukcia:** pred 10 rokmi, kuchyňa len 2 roky stará
- **Kuchyňa s indukciou a spotrebičmi Electrolux**
- **Dva veľké roldory:** nadštandardné množstvo úložného priestoru
- **Uzamykateľná chodba pred bytom** s priestorom na botník
- **Bezproblémové parkovanie**, možnosť prenájmu vyhradeného miesta
- **Murovaná pivnica** 2,56 m²
- **Detské ihriská** v tesnej blízkosti

Dispozícia

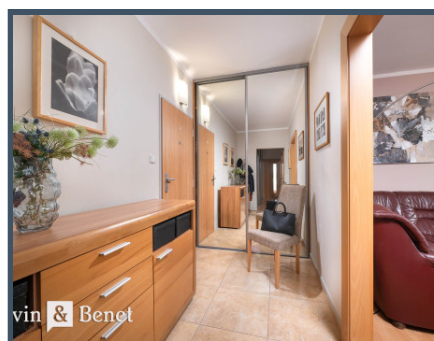
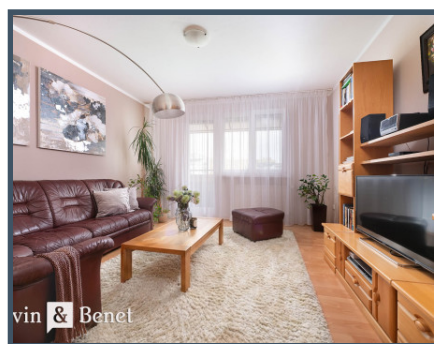
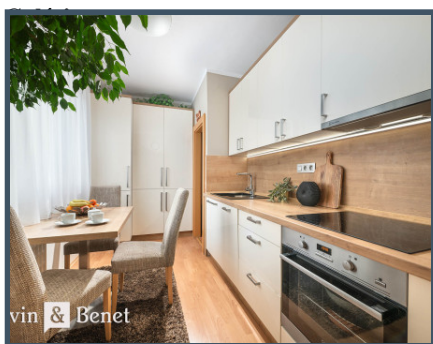
Byt má premyslenú a vzdušnú dispozíciu. **Uzamykateľná chodba** pred vstupom do bytu poskytuje dodatočné súkromie a praktický priestor navyše na odloženie topánok. Vstupná hala plynulo prechádza do veľkej chodby s **dvomi vstavanými roldorovými skriňami**, ktorá prirodzene oddeľuje **dennú a nočnú časť bytu**. V dennej časti sa nachádza kuchyňa s oknom, ktorá nadväzuje na **obývaciu izbu s priamym vstupom na väčšiu loggiu**. Nočná časť ponúka kúpeľňu s vaňou, oddelené WC a dve nepriechodné izby. Spálňu s výstupom na loggiu s výhľadom do zelene a druhú izbu využiteľnú ako detskú izbu alebo pracovňu.

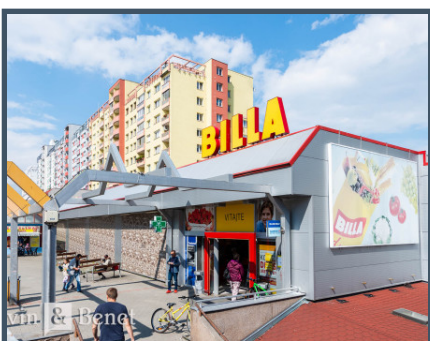
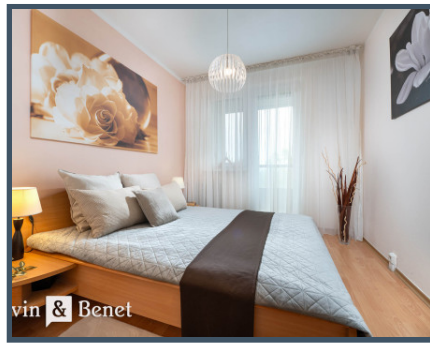
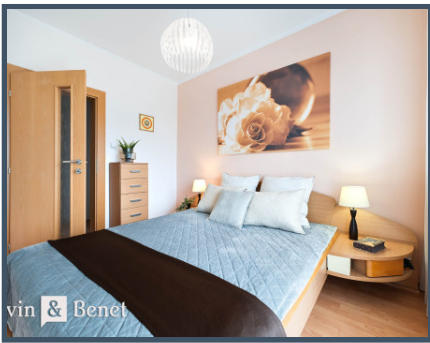
Lokalita

Dlhé Diely sú jednou z mála bratislavských lokalít, kde les začína tam, kde končí chodník. Priamo od domu sa dostanete do lesa **Kráľova hora** a odtiaľ pohodlným prechádzkovým chodníkom až k **Dunaju či do Devína**, ideálna trasa na ranný beh aj veľerné venčenie psa. V pešej dostupnosti sú **plavárň Majerníkova, materská škola Majerníkova, Tesco Express, základná škola, detské ihriská** a kompletná občianska vybavenosť. Napojenie na trolejbusovú zastávku zabezpečuje pohodlné spojenie s centrom mesta.

Cena: 259 000 eur

Výmera: 69,75 m² interiér | 6,0 m² loggia | 2,6 m² loggia | 2,56 m² pivnica





Viac informácií o ponuke nájdete na našich webových stránkach:

<https://www.arvinbenet.sk/ponuka-nehnutelnosti/1544/tichy-velkorysy-3i-byt-s-dvoma-loggiami-a-bezproblemovym-parkovanim>