

image not found or type unknown

NÁDHERNÝ CHAL

ICKÝCH VRCHOV



349 000 €

O ponuke

Lokalita: **Banská Štiavnica**

Ulica:

Stav: **Novostavba**

Arvin & Benet

REALITNÁ KANCELÁRIA

Maklér

Arvin & Benet

E-mail: info@arvinbenet.sk

Telefón: 02 / 555 655 55

Popis

Arvin & Benet ponúka na predaj **úplne nový chalet** v obklopení lesa, len **8 minút** chôdze od **Poľúvadlianskeho jazera**.

Táto výnimočná nehnuteľnosť predstavuje **ideálne miesto na oddych** a zároveň môže byť **skvelou investíciou** so zaujímavým výnosovým percentom.

Nehnuteľnosť je **evidovaná ako rodinný dom**, čo znamená **možnosť financovania prostredníctvom hypotekárneho úveru**.

Hlavné benefity:

- **úplne nová stavba**
- **sauna + vírivka**
- **kompletné zariadenie v cene**
- **centrálny krb**
- **2x klimatizačná jednotka**
- **možnosť financovania na hypotéku**
- **výnosové percento s potenciálom ROI 10%+**
- **krásne horské prostredie**

Dispozícia:

Spodné podlažie tvorí vstupná chodba (k dispozícii vstavaná skriňa, kde je umiestnený **boiler na ohrev vody** a polica na uskladnenie vecí), obývacia izba, jedálenská stola, kuchyňa a kúpeľňa s toaletou a **walk-in sprchovým kútom**. Z dennej časti je prístup na **terasu s vírivkou**.

Vrchné podlažie tvorí **hlavná spálňa s voľne stojacou vaňou** a **výhľadom na les**, samostatná toaleta a dve veľké nepriechodné izby.

Vedľa terasy sa nachádza **sauna** a sklad.

Aktuálne sa komfortne ubytuje 8 ľudí. Nakoľko sú izby priestrané, kapacita sa dá jednoducho zvýšiť na 10 hostí.

Lokalita:

Chalet sa nachádza **8 minút peši** od najobľúbenejšieho **Poľúvadlianskeho jazera** v okrese Banská Štiavnica.

Do nádhornej **Banskej Štiavnice** je to len **14 minút** cesty autom alebo môžete využiť spojenie lokálnym autobusom, pričom zástavka sa nachádza 6 minút chôdze od chaletu.

Región ponúka okrem historického centra Štiavnice a vychýrených kaviarní aj banské skanzeny a atrakcie.

Výhodou regiónu sú obnovené cesty, čo zvýšilo komfort dostupnosti do Banskej Štiavnice a okolia.

Stavba:

Chalet je postavený z porobetónových tvárnic a je zateplený minerálnou vlnou.

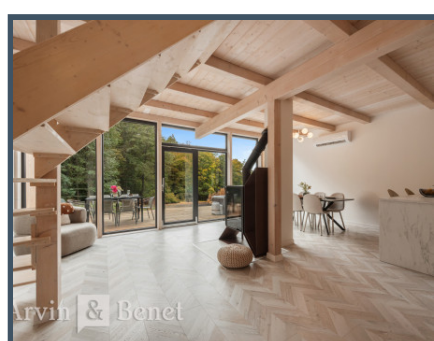
Cena: 349 000 eur

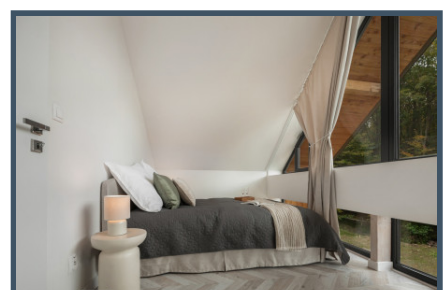
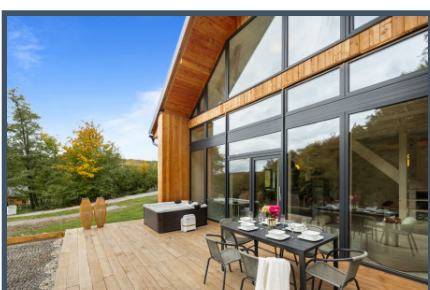
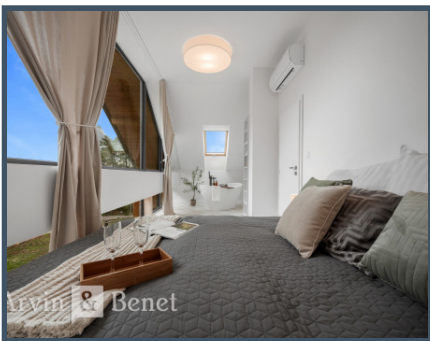
Výmera: 134,5 m² (interiér 114 m² + 16,5 m² loggia + 4m² sauna a sklad)

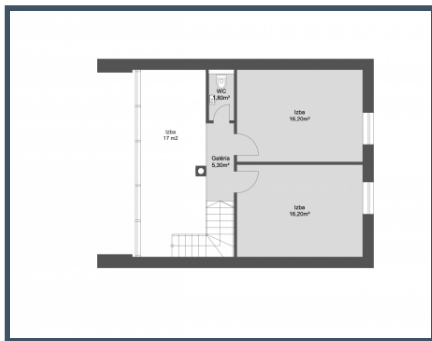
Pozemok: 605 m²

Fotografie a text sú autorským dielom a majetkom spoločnosti Arvin & Benet.

Nehnuteľnosť bola naaranžovaná a nafotená Homestaging oddelením našej spoločnosti, veľmi radi Vám pomôžeme pri efektívnom a dôstojnom predaji či prenájme aj Vašej nehnuteľnosti. Budeme sa tešiť, keď nás budete nezáväzne kontaktovať.







Viac informácií o ponuke nájdete na našich webových stránkach:
<https://www.arvinbenet.sk/ponuka-nehnutelnosti/1465/nadherny-chalet-v-srdci-stiavnickykh-vrchov>