

image not found or type unknown

VEŠKORYSÝ RODINNÝ

OVÝMI JEDNOTKAMI V



O ponuke

Lokalita: **Nové Mesto**

Ulica: **Suchá**

Stav: **Novostavba**

Parkovanie: **garáž**

Arvin & Benet

REALITNÁ KANCELÁRIA

Maklér

Arvin & Benet

E-mail: info@arvinbenet.sk

Telefón: 02 / 555 655 55

Popis

Arvin & Benet ponúka na predaj **priestranný, dvojgeneračný rodinný dom** v mimoriadne žiadanej lokalite **na Suchej ulici**, ktorý spája absolútne **súkromie slepej ulice, priamy prístup do lesoparku a panoramatický výhľad na mesto a Slavín.**

Hlavné benefity:

- **absolútne ticho a súkromie**
- **slepá ulica, posledný dom**
- **rozdelenie na dve bytové jednotky (na LV ako rodinný dom)**
- **všetky IS na pozemku (voda, plyn, električky, čistíka odpadových vôd)**
- **podľa UPI možnosť výstavby 4 podlaží (kód 102)**
- **dychberúce výhľady na Slavín a mesto**
- **priamy prístup do lesoparku**
- **garáž**
- **možnosť dokúpenia priľahlého pozemku (získate spolu až 1171 m²)**

Dispozícia domu:

Dom je prakticky rozdelený na **dve samostatné jednotky**, čo Vám ako novému majiteľovi poskytuje flexibilitu v užívaní.

Vrchné podlažie (3-izbová jednotka):

Disponuje vlastným vstupom. Srdcom tohto priestoru je **obývacia časť s výstupom na terasu**, odkiaľ si môžete vychutnať kávu **s výhľadom na Slavín**. Dispozíciu dopĺňajú dve samostatné izby a kúpeľňa.

Spodné podlažie (4-izbová jednotka):

Taktiež so samostatným vchodom. Pozostáva zo štyroch obytných miestností, kúpeľne a technickej miestnosti. V obývacej izbe je **veľký krb** a je z nej **prístup do záhrady**.

Veľkou pridanou hodnotou je **sauna** a ďalšia multifunkčná miestnosť, ktorú je možné využiť ako **wellnesszónu** alebo **veľkorysý šatník**.

K dispozícii má dom aj vlastnú **garáž**.

Lokalita:

Bývanie na Kolibe predstavuje jednu z najžiadanejších adries v Bratislave v segmente rodinných domov. Ak radi trávite čas v prírode, využiteľ môžete **lesopark priamo pod domom** alebo sa prejsť na obľúbený **Kamzík**, odkiaľ vedie množstvo cyklotrás na Pezinskú babu, Peknú cestu alebo Železnú studničku.

Vyzdvihnúť musíme aj úžasnú Gruzínsku reštauráciu **Batoni**, ktorá je len 5 minút jazdy autom.

Najbližšie potraviny Tesco express sa nachádzajú na Jesséniovej ulici, kam sa dostanete autom len za 3 minúty a otvorené majú od 6:00 – 22:00.

Cestou do mesta je aj veľmi obľúbená súkromná **škôlka Funiversity**.

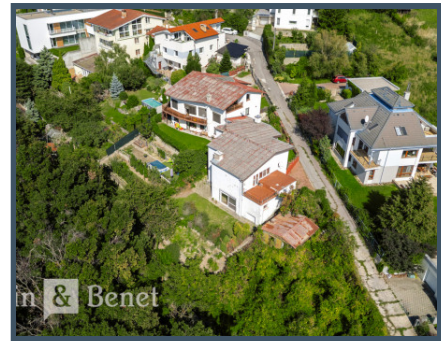
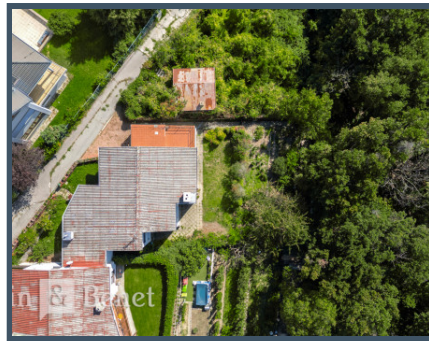
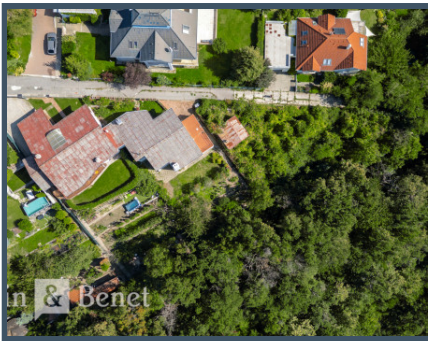
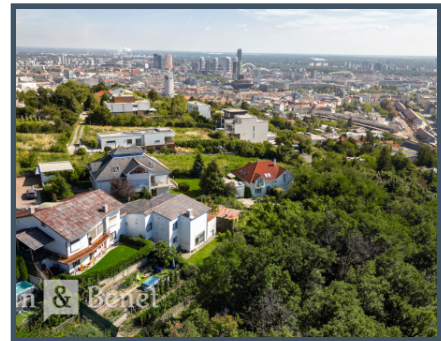
Cena: 599 000 eur

Výmery: 336 m² (celková užitková plocha domu)

Pozemok: 628 m²

Fotografie a text sú autorským dielom a majetkom spoločnosti Arvin & Benet.

Nehnuteľnosť bola naaranžovaná a nafotená Homestaging oddelením našej spoločnosti, veľmi radi Vám pomôžeme pri efektívnom a dôstojnom predaji či prenájme aj Vašej nehnuteľnosti. Budeme sa tešiť, keď nás budete nezáväzne kontaktovať.



Lokalita

Image not found or type unknown



Viac informácií o ponuke nájdete na našich webových stránkach:

<https://www.arvinbenet.sk/ponuka-nehnutelnosti/1445/velkorysy-rodinny-dom-s-dvomi-bytovymi-jednotkami-v-blzkosti-lesa>