

image not found or type unknown

IMPOZANTNÉ REKRE

RÁSNOM PROSTREDÍ



640 000 €

### O ponuke

Lokalita: **Donovaly**

Ulica:

Stav: **Novostavba**

Arvin & Benet

REALITNÁ KANCELÁRIA

### Maklér

**Arvin & Benet**

**E-mail:** [info@arvinbenet.sk](mailto:info@arvinbenet.sk)

**Telefón:** 02 / 555 655 55

## Popis

Arvin & Benet ponúka na predaj **veľkú 10i chalupu** v obklopení **nádhernej prírody Starých Hôr pri Donovaloch**.

Nehnuteľnosť je **výborne dispozične riešená**, ideálna na nerušený rodinný relax. Vďaka **druhému samostatnému vchodu** na poschodie je však aj **skvelou investíciou príležitosťou** s potenciálom na aktívne využitie. Objekt môže byť celoročne využívaný a **nehnuteľnosť vám bude generovať zisk**.

Hlavné benefity:

- **Vysokokvalitné materiály** (majiteľ stavbu projektoval pre seba)
- Štýlové zariadenie
- Veľká úžitková plocha
- **Všestranné využitie**
- **Prestrešené terasy** vhodné na grilovanie, či príjemné posedenia
- Dychberúca lokalita pri potoku v obklopení prírody
- Obľúbená orientácia - Juhovýchod
- **Nízke prevádzkové náklady**
- Kryté parkovanie, vínna pivnica, **wellness s prípravou na bazén**
- **Výborná investičná príležitosť**

Dispozícia:

Na prízemí sa okrem priestrannej vstupnej haly nachádza jedna spálňa, kúpeľňa s vaňou, technická miestnosť, **veľkokorýsý obývací priestor prepojený s kuchyňou** s prístupom na terasu a **wellness centrum**. 1. poschodie ponúka 5 izieb s **možnosťou prenájmu samostatných jednotiek**, 3 kúpeľne a veľkú halu s druhým vstupným vchodom. Na 2. poschodí sú ďalšie 3 spálne.

Obytný priestor s plochou 500,9 m<sup>2</sup> je doplnený o **dve kryté terasy**. Celkový pozemok má rozlohu 1984 m<sup>2</sup>. Jeho orientácia na juhovýchod zabezpečuje dostatok prirodzeného svetla a krásne výhľady na prírodu.

Tento drevený zrub sa vyznačuje **nížšími prevádzkovými nákladmi** a štýlovým zariadením, ktoré vytvára **teplú a útulnú atmosféru**.

Technické informácie:

- Kúrenie a príprava TUV je centrálna na báze spaťovania drevených peliet. Ako záložný zdroj kúrenia je elektrický kotol + záložný generátor.
- Vykurovanie je prostredníctvom radiátorov, na prízemí doplnené teplovzdušným krbom.
- Okná sú drevené s doskovým ostiením, v podkrovní sú strešné drevené okná zn. VELUX s vnútornými roletami.
- Vo wellness miestnosti je vybetónovaná jama na osadenie bazéna a pripravené rozvody odpadov, prívod teplej a studenej vody a elektrické rozvody.
- Kanalizačná (+ napojenie na čistítku odpadových vôd), elektrická, vodovodná prípojka so záhradným vodovodom s vodným odpadom, studňa.
- V celom dome je rozvod televízie, telefónu, zabezpečovacieho a kamerového systému.

Lokalita:

Obec Staré Hory v tesnej blízkosti Banskej Bystrice je vyhľadávaná pre svoju krásnu prírodu a pokojnú atmosféru. Len 10 minút autom je **obľúbené stredisko Donovaly**, v okolí obce sú **cyklistické a turistické trasy** napríklad na Majerovú skalú či k banskému národnému chodníku. Obec je vybavená základnou občianskou vybavenosťou vrátane **obchodov a reštaurácií**.

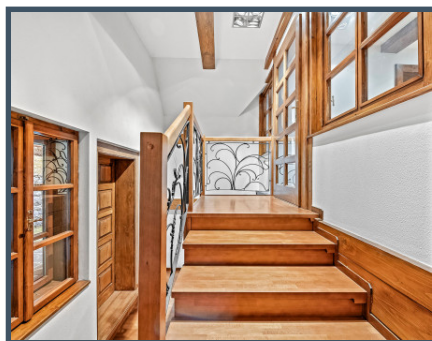
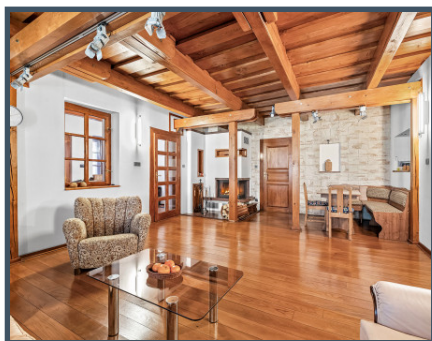
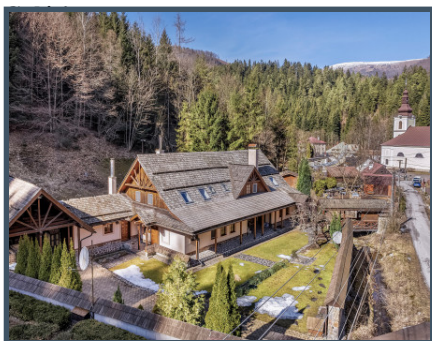
**Cena: 640 000 eur**

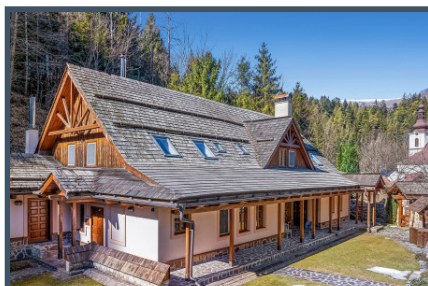
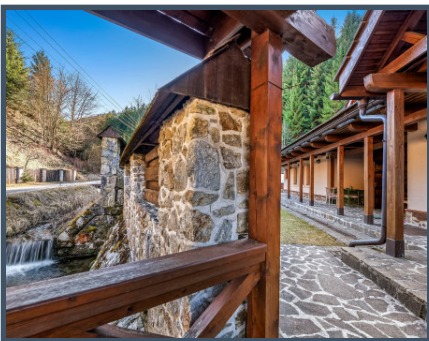
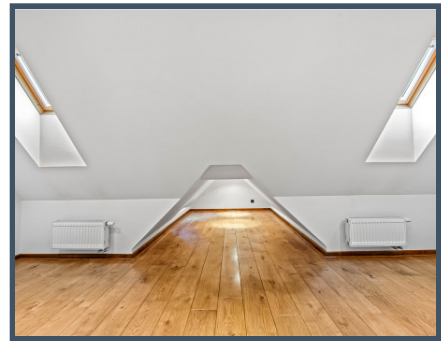
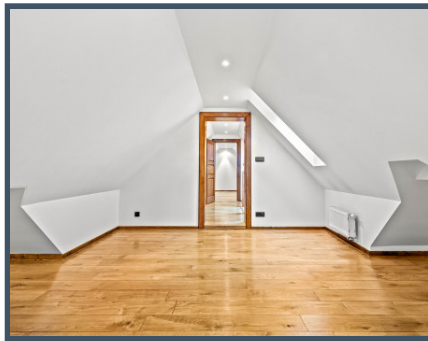
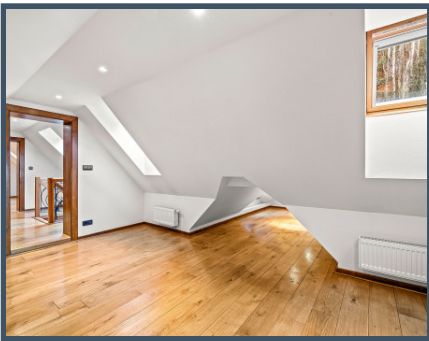
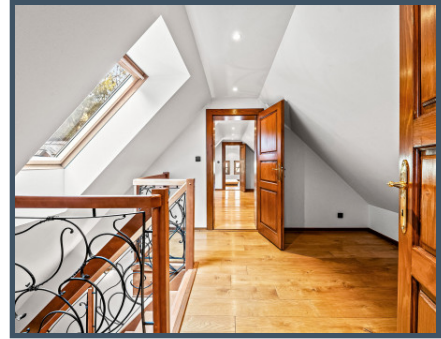
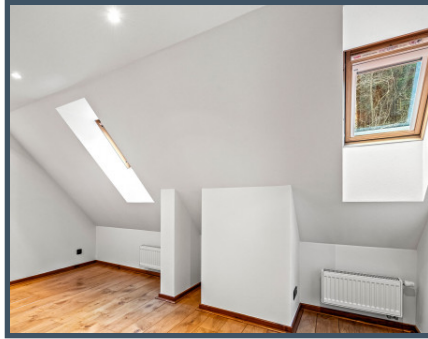
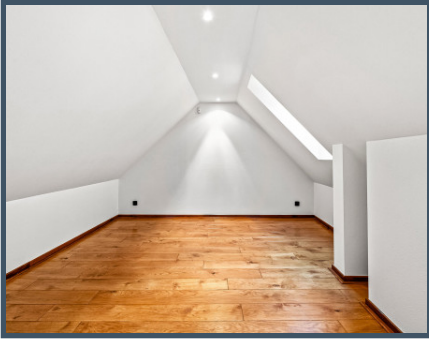
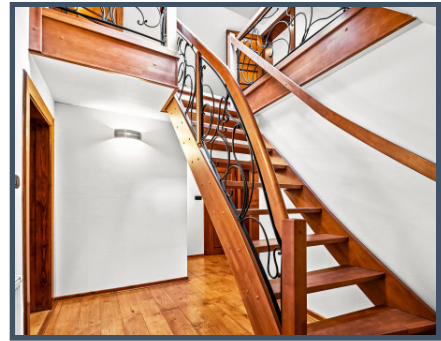
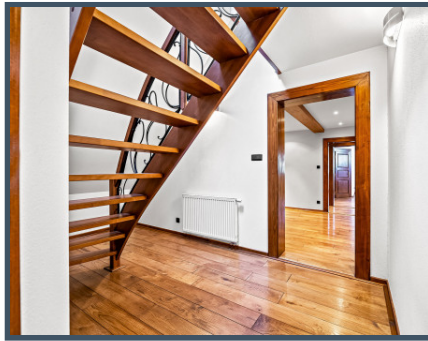
**Výmera pozemku: 1 984 m<sup>2</sup>**

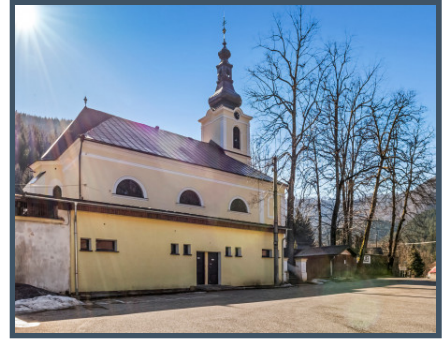
**Úžitková plocha: 500,9 m<sup>2</sup>**

Kompletné spracovanie kúpy nehnuteľnosti vrátane zabezpečenia financovania a iných náležitostí zabezpečuje Arvin & Benet, čo zaručuje plynulý a bezstarostný proces. Cena je konečná a zahŕňa poplatky a servis spojený s prevodom nehnuteľnosti.

Nehnuteľnosť bola naaranžovaná a nafotená Homestaging oddelením našej spoločnosti. Veľmi radi Vám pomôžeme pri efektívnom a dôstojnom predaji či prenájme aj Vašej nehnuteľnosti. Budeme sa tešiť, keď nás budete nezáväzne kontaktovať.







## Lokalita

Image not found or type unknown



---

Viac informácií o ponuke nájdete na našich webových stránkach:

<https://www.arvinbenet.sk/ponuka-nehnutelnosti/1326/impozantne-rekreatne-byvanie-v-krasnom-prostredi>